

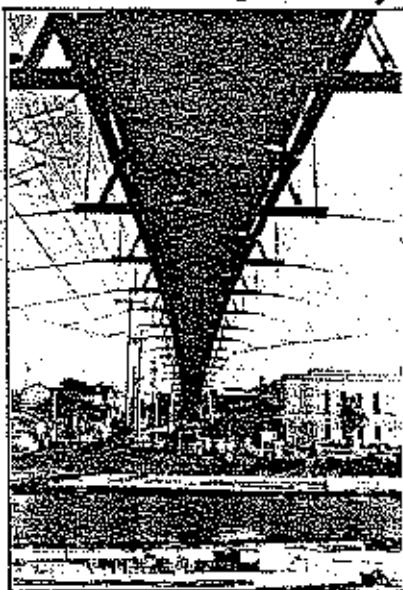


発行 あつたっ子 編集部 毎月1回
編集発行人 西野麻子

〒456名古屋熱田区沢田2-4-26 板倉ビル3F
TEL 052-682-2315

この呼びかけにこたえて 数々のご賛同
をいただいた方をあおむせたい
と思います。ありがとうございます。
市内にこんな秋境があっ
たのかしら
「どうも情報あるのに……」
——「つたの」声を集
めて、大きな声にしてい
きましょう。

（編集部）

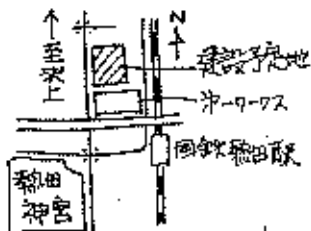


（写真 吉田正徳氏）

熱田の
つり橋

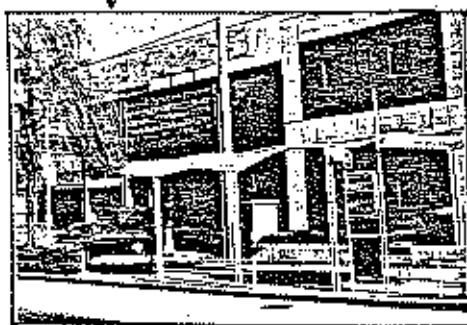
かのう
葉橋

をニわさないで。



来年はじめに着工が予定
されているホテル建設に村々
狭き門の人の甲斐心とごま
まされ反対の運動に立ちあが
り出した。次第と文化のまち
を子供たちに伝えたいといふ
思いです。
連絡は板倉会館まで
建設予定地 中相百銀行

あつたっ子のまちに
ラグホテルはいつかあるよ。



★ 広告のらん ★

パーティ シーズン耐!

ヘア、メイク マニキュア トータルなコーディネート 着付 ☆
ちおと気取って、
変身してみませんか? **ゆかり美容室**

予約、問い合わせは、Tel 671-5967. 〒456 熱田区高蔵町17-24



熱田神宮

巻の1

決してあくまのなない門

不開門

網野清

今ある熱田神宮は、明治中期頃に
二つされ、大巾に建て替えられました。
中央の参道も、本殿の様式も位置置
も変わってしまいましたが、生き残った
建物が三つあります。

この清雪門はその一つで別名を
不開門と言われます。

今あるものは貞享三年(一六八六)
の建替えとみられ、中央参道の東の
木立の中にある古図のままです。

両脇に袖壁

まつけた寺で隣
れるように建っ
ています。

今でも扉は閉

ざされたまま、気
を付けて探さないと
わかりません。

(愛知工業大工学
建築学科 助教 網野清)

きん線の古図を植
いた尾張名所図会
にある不開門



熱田で
みつけた
こんな風景
吉田正徳氏
(栄E・NE社)



名古屋城の築城に伴い慶長5年(1610)頃に開削
されたと言われる堀川、築城の建設資材運搬に始まり近
代都市名古屋の発展に寄与した堀川、但しこの尾張の
産業を支えてきた堀川も汚濁が急速に進み汚濁の除去
と環境美化といった大義名分のもと終末を迎えようと
してある。 徹去、埋め立てよりも抜本的対策による
花火の吹える名勝にしてほしいものである。

前回掲載の叶橋より

あつたの人をたすねて

「熱田の女」

ナンビシ歴史と文化のまち熱田に
新しい歌が誕生しました。
唄っている大澤計夫さんは、郵便局長
のかたわら地域とのかれあひ活動
音楽を通じての文化活動を続けてお
られます。

おぼえていくかい……

熱田の人と

熱田の女性への愛とこ
がうかがえます。

熱田のため今後とも
活躍を。(201)



熱田神宮

どなたか
告知の方は
お知らせ下さい



どどいつ・唄え方をご存じ?

どどいつはこの熱田で生まれています。祭りの地
碑が今でも伝馬町にあります。

熱田で生まれた素晴らしい文化は今どに?

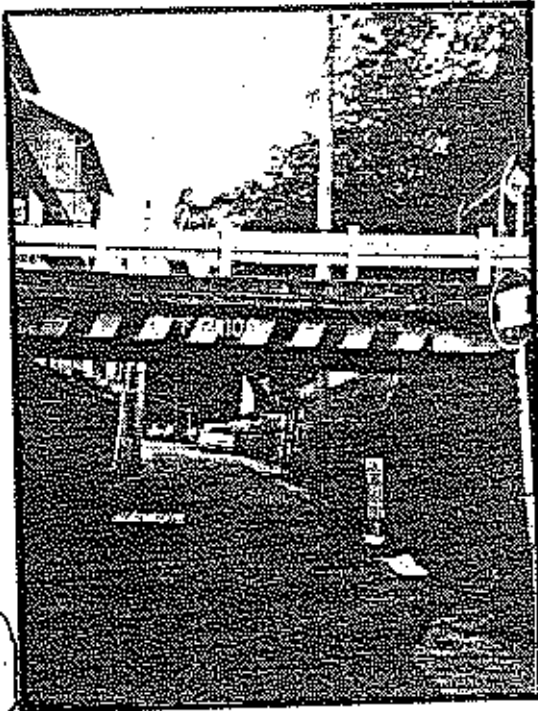
ネ3国 見学会 (夜寒・高蔵)

開かれる = 〈熱田文化のまちづくり研究会〉

11月17日(日)、曇空の下、お国社教センターで賑わう熱田社教センター。郷土史料を見て玉の井から夜寒・高蔵社までの見学会が行われました。今回は郷土史に詳しい人も参加して、かつてのあつたの原風景に思いを寄せる見学会となりました。旧道の語り継ぎに続き、現在までの道が日常の至る道路として使われていることであつたの歴史の深さを感じました。

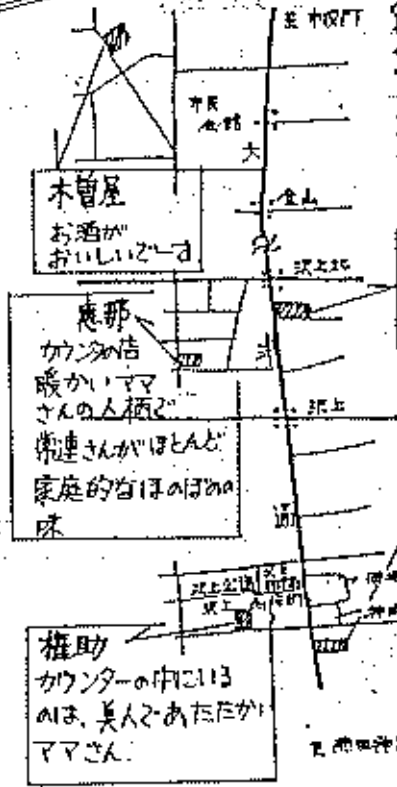
(あ)

右の写真は高蔵の旧道。名産屋で有名な風景。下の道は、明治期に兵隊廠へ行くために通じた新道



忘年会を予定しています。あつたのまちづくりについて語り合ひましょう。詳細は 682-2315 五郎、阿田まで

世のこの、あつたのいい店



木曾屋
お酒がおいしいです

恵那
カンパの店
暖かいママさんの人柄が
常連さんがほとんど
家庭的なほのほの味

権助
カウンターの中に113
は、美人のあたしが
ママさん。

今回は、忘年会シーズンとつながり、ということも、仮名と113特集と113です

せんわやんや
料金コース別で113113楽しい

スタッフサモ
マスターが層間口、宮大工さんお姉さんの歌がじょう

五郎阿田 (植田 阿田子)

救えていただきました
こんな「お店
おいしい

大黒亭

とんかつ、カレーライス、
ハマシライス、etc.
庶民の味かたどき
おいしいそうです。

手打つとろ、 なかむら

手打りのめん、
こしがあり、
種類もたくさんあり、
早くおいしそうです。



五郎阿田 植田 阿田子



'85 名古屋核舞台人のつどい

地球上を核の冬にしないうように
にんげんが 平和に生きられるように

12月3日(火) p.m. 6:30

名演小劇場 931-1701

会費が1,000円 (当日券 1,200)

★この欄に載せた情報
おぼれたら連絡下
さい。

★広告宣伝も受け付けます
名刺火で1回500円
半年では
5000円
12回掲載




地図から消える村

徳山村

 — その自然と歴史と文化。(1)。(2)

ダム建設のため水没してしまう村が岐阜県にある。各4,800円
美しい自然と歴史文化を本にして読むと人生を0.2倍した人と
書信がある。マイクン 461-9476



ATRAIN

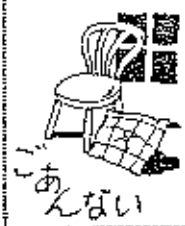
12月の
ライブ"

331-5676

「スペシャルライブ」10月(X)
・豊川敏彦 TRIO
P.m. 7:30~ ¥2000
P.m. 9:30~

「74アマス・プレゼント・ライブ」
Nanzan Art Quartet 無料

・その他ライブのある日
1. 6. 7. 8. 14. 15. 21. 22. 27. 28



地域豊かな住まいと 環境づくりに応えます

株式会社 中央設計

名古屋市長田区湊上二丁目5番26号
TEL 682-2315

コンピューターによる
お宅の耐久診断を行います。
無料診断
期間は 11/26(火) ~ 12/6(金)

広告のらん

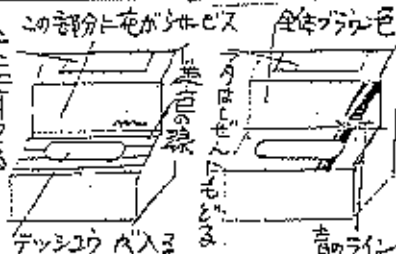
後記

「お宅にはあるのでしょうか、
ラખやあと思つた。」と声
をかけたのだ。「たけし、
敷田区内にはもうごん屋
さんがいっぱいあるんですよ。
東区も全部はあつたつ
つらんが最高。」

□十一月の連休を利用して
徳山村へお出かけしました。
紅葉の上は美しく、空気が
澄んだ村を静かに歩いたら、
ヤムカメ(ハミイサケ)の「nature
」や「なつめ」が目にふれてきた。
この村がどの辺にちかぞこ
まうか、そこへ……五つの想
ひを「お宅」に……「お宅」が
どこに……

西野成子

広告のらん



洗濯機部 671-8945

「天原」まで、下は……

「お宅」にはあるのでしょうか、
ラખやあと思つた。」と声
をかけたのだ。「たけし、
敷田区内にはもうごん屋
さんがいっぱいあるんですよ。
東区も全部はあつたつ
つらんが最高。」

「お宅」にはあるのでしょうか、
ラખやあと思つた。」と声
をかけたのだ。「たけし、
敷田区内にはもうごん屋
さんがいっぱいあるんですよ。
東区も全部はあつたつ
つらんが最高。」