

あつたっ子

発行 あつたっ子編集部 毎月1回25日発行
編集発行人 西野広子 1部20円

〒456 名古屋市熱田区沢上2-5-26
振替口座3F
TEL 682-2315

あつたっ子編集部、今年もあつたっ子はどきどき取り組む。読者のみなさんに読んでいただくために漂せ、あつたっ子が、替わって嬉しくあつたっ子。

ランピングは、おめあての
人に、おれせ。
月並みですが、手編の
マフラー、コンサートの
チケット、そえくり、
さいごに、愛をたっぷり
ふりかけ。あと、
ワクワクドキドキ、
ですネ。(サイ子)



まずは、
4ヨロシイとき
用意します。

今年にかけのセイゴの

はたち
20才

おめでとう!

新成人の
街頭



厄年は古くからある民間信仰で、
人間の一生のうち、社会的肉体的
な転換期に自ら定めるから厄を付け、
という言い伝えがあるもの。
今年のお正月の悪方は**厄年観音**
ますはあまると二杯飲ん、二日に
な。たら、**御前堂**はたか深りにでも行、
また一杯飲もうか。(オジサン)



2月3日
せつがん

厄年の
計画

街頭 はたちの頃
あなた 何してました?
イヤイヤ
◇暗いところにはおきだした。金もなく、
家も可く、女もなく……しかし今は、
子供が元もなめた。ああ、(オジサン)
◇現場を駆けまわった。この間、
やっと待望の娘が生まれてうれし。
この娘が20才になるまで、ホリはゆるませ
ない……。(オジサン、母さん)
◇大喧嘩をした。当時のテーマは、いかに
授業をサボるか、だったのだ。
去年、結婚できて、私の人生、もう
安定。(オジサン、母さん)

ボイフレンドと
ガールフレンドと
おしゃべりしましょ?
10-2に
ヤアで (3月末まで) 24H
ヤア料金10%引
宮道通り
高蔵公園西
ゆかり
予約TEL671-5967

おめあて うそいかにあつた、ささとおめあて、次を探しましょ。

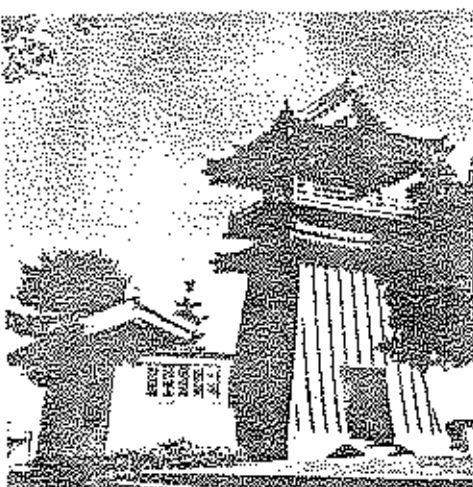
たがねとみょう

あつたの まち

寺の鐘
熱田宿
寺でもないのに
鐘が鳴る——



熱田に、毎日時をう
げる鐘が鳴る。ぞ、知って
いましたね？。朝も時、
正午、夕方、時とうる鐘。
湯所は、内田橋の西側、
森川と新堀川の合流地
点です。
この鐘の音、聞くこ
その日は一日、いい事があ
るとか、ないとか。
一度、南に行ってみて
はいねえですか？
(へーミイ)



おとし

行ってきたら、
「おとしす、て何ッ
なんでも、ていも人選
びてみる。
この人は、あつた、まじこ
あつた、まじこ
今人、人、手に手に
大きな熊手、干面箱や
ていす後の面をかか、
ビヤ、ビヤ、ついでに
買いに行くので、
早く行かないと、売り切
いっちゃうぞ。」
(へーミイ)

除夜の鐘

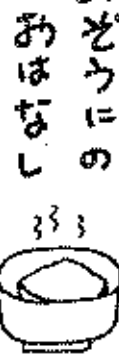
大みそかの除夜
の鐘を聞きましたか。

宮の渡し、時の鐘が
除夜の鐘を待っていたの
です。

鐘様があれば除夜の
鐘、いらい、いらい、思えば
人慣じやありませんか。

が、午時の鐘を
待っても、鐘は鳴らない。
ウンともスンとも言わない。

あつたの



先月号でご紹介した
あつた、まじこ、作、てみた？
編集部には香川県出身の人が
いて、聞くと、びん、くり、
なんと、お汁の中に入れるおも
ちが、あんころもち。ごく普通の
習慣で、食べると、た、て、
新かわれば、味も変わる。

あつた お正月の話題



あれこれ

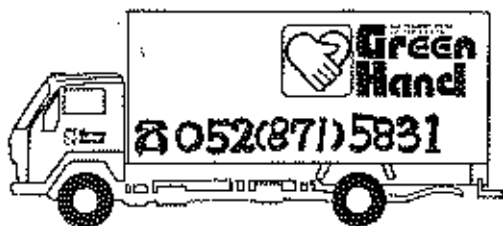
これもそのはず。この鐘は
自動鐘つき機で、時間を
セットしてあるのです。

鳴る時間は、午時八時、
正午の時、夕方六時、
の一日三回のみ。

大みそかの晩、い、鳴るよ
うにセットして、おかしな
ですが、
今年の大みそかには時の鐘

午時の時に鳴らないか、

引越しは大宮引越センターに
おまかせください！



さあ、お正月は
何にしよう？

日替り弁当 出張
1食 380円

お正月のお弁当
いつも
お正月
お正月
お正月



明治軒
のお弁当

671-0439

旗屋学区ラフモデル反対運動 (その後)

10月末より学区全体で激しくなりましたこの運動は、一万余人以上の反対署名と数箇名の反対デモ行進など学区史上初の

「はい、ほうほうと書き上った声」による運動でした。運動を支えたのは、何と云っても青年会の若者たちです。今日この若いメンバーがなかやらのものです。現行法の前に建設中には追い込めなかったものの、業者

には、相当

の譲歩を

させた。

また自ら

の環境を

守り建築

協定も区

政協力を奉

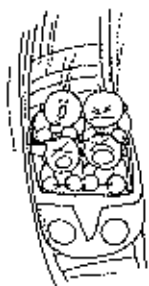
員会の手

で実現され

すうとして

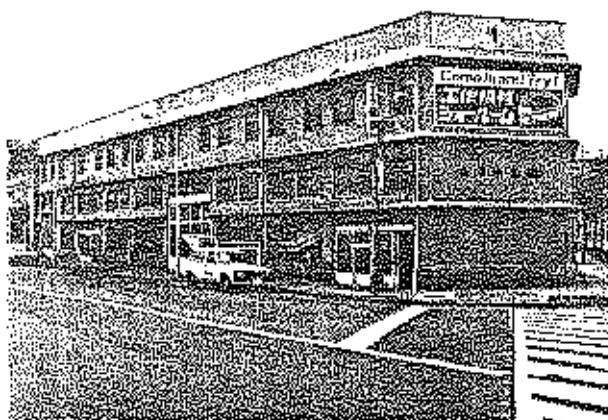
います。

(西浦)



1. 旗屋学区ラフモデル反対運動の経緯
2. 旗屋学区ラフモデル反対運動の現状
3. 旗屋学区ラフモデル反対運動の今後の展望
4. 旗屋学区ラフモデル反対運動の謝辞
5. 旗屋学区ラフモデル反対運動の参考文献
6. 旗屋学区ラフモデル反対運動のお問い合わせ先
7. 旗屋学区ラフモデル反対運動の連絡先
8. 旗屋学区ラフモデル反対運動の問い合わせ先
9. 旗屋学区ラフモデル反対運動の問い合わせ先
10. 旗屋学区ラフモデル反対運動の問い合わせ先
11. 旗屋学区ラフモデル反対運動の問い合わせ先
12. 旗屋学区ラフモデル反対運動の問い合わせ先
13. 旗屋学区ラフモデル反対運動の問い合わせ先
14. 旗屋学区ラフモデル反対運動の問い合わせ先
15. 旗屋学区ラフモデル反対運動の問い合わせ先
16. 旗屋学区ラフモデル反対運動の問い合わせ先
17. 旗屋学区ラフモデル反対運動の問い合わせ先
18. 旗屋学区ラフモデル反対運動の問い合わせ先
19. 旗屋学区ラフモデル反対運動の問い合わせ先
20. 旗屋学区ラフモデル反対運動の問い合わせ先

あつたの建物

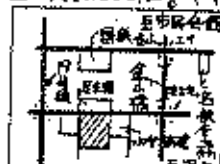


・高蔵交差点角にある建物です。
 昭和12年に建てられ、現在も使われています。
 あつたの中で数少ない戦前の鉄筋コンクリート造の建物です。(あ)

るば焼 東海道

今回は、忘年会、
 新年会、そしておじさま
 たちが、会社の帰りに、いつも
 お世話になっている「東海道」さん。
 ほんとうの石を使いこんだ伊勢焼で、
 材料も新鮮とおいしい。たれもア
 なによりも、コニークなのは、赤字かくごの
 岡多摩コース、900-。東北、新幹線
 コース、1200-。やはり、国鉄は、東海道
 新幹線でも。この
 コース、1500-。
 若者向きでも、
 あります。一度、ふ
 りみて下さい!!

〒1金山ビル 地下1F. TEL 682-2851



どこよりも安いガソリン

あつたっ子もびっくり 000円/ℓ

愛産商事(株)



三菱石油

「どうやらならは」
特典もあるぞよ



熱田 史跡散策路

テレホンサービス

(052) 671-1212 (有料)

毎週かわった
コース案内が
聞けるよ

NTT熱田

地図・パンフレットなどの
お問合わせは (682)
あつたっ子 結果部 ☎ 2315

伝言板



森の入りグン木展

二宮と日本に采女は餘り多敷あるよ、
2月2日まで
名古屋博物館

二月のまじり

二月三日、節分会
聖寺観音(恵方)
甚目寺観音

大須観音・荒子観音

二月十五日、涅槃会
(お祭遊をまかせて)

(市日)

桃巖寺(千種区四谷通)

二月二十六日、カウチ玉祭

六所社(東区天田町)

あつたの中のあつたっ子以外の情報

タウニー

発行人 株式会社 琥珀

神宮東あたりの情報に

882-0010

編集後記



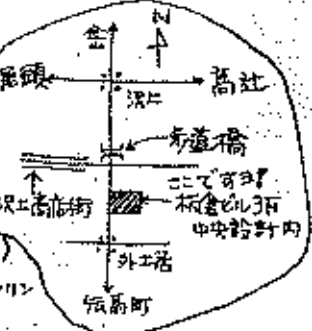
あけましておめでとう
今年もどうぞよろしくお願いいたします
今年もどうぞよろしくお願いいたします

私も、年の大匠の年を近えてしまいましたが、
後輩にも心を通わせようと思っております。
熱田では余りスポンサーが少なくて、
もうちょっと足さず待たせてお詫言います。
以来の温かいメールがありがとうございます。
秀三、南陽さんがおられ、名古屋市が去年建てたもので一時間200円、
ゴミ焼却の熱で井中温水。
知事トールプールは、これもたぶん、
ニ度ほど休憩。
一丁の次男は、水深30センチのプールでやる気満々。顔つけがなんか、
たつた。ドラムヤも用意してあって快適です。
(西野志子)

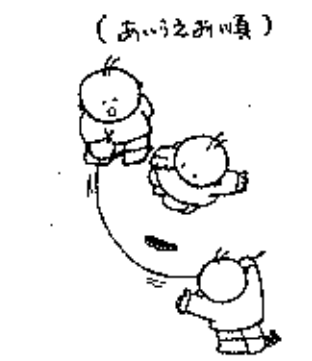
この欄に載せた情報は
おりましたらご連絡下さい。
広告宣伝も受け付けます。
名刺大 1回500円
年間定額 5000円
12回掲載

あつたっ子は

- 手にほいります
- あつたっ子編集部 (1部 20円)
- 愛花亭 (宮の宿し公園前)
- 愛産商事 (たから池・ガソリン)
- まじり 吾妻堂 (沢上)
- 板倉商店・ぞんき
- 紀文屋 (沢上)
- 権助 (〃)
- 大宝運輸 (中區金山)
- 竹園車務器 (花町)
- 3ばた焼 康海道 (市金山ビル1F)
- 鳥鈴・たから店
- 手打うどん・むかみら (五本松町)
- ボウイン (沢上)
- 明治軒 (〃)



- モスバーガー・沢上店
- ゆかり美容室
- レインボー (金山)



住まいに合わせて生活するのではなく
生活に合わせた住まい方も。

増築・改築のご相談は
お気軽にどうぞ

名古屋市熱田区沢上二丁目5番26号
TEL 052-682-2315

株式会社 中央設計

プールの情報、そのまじり名古屋球場、西にツバはし温水プールがある。これも公共の施設で安心。夜もせりる。あつたっ子